

■ GEBERIT

■ GEBERIT

De l'indicateur de sertissage à la capsule de protection

10 bonnes raisons de choisir le système
à sertir Mapress Acier Inox



Geberit France
Parc Tertiaire Silic
23/25, rue de Villeneuve
94 583 RUNGIS Cedex

www.geberit.fr

FR_FR 11/2008

*SAVOIR-FAIRE INTÉGRÉ



1. Indicateur de sertissage

L'indicateur de sertissage des raccords à sertir Mapress Acier Inox permet de visualiser en un clin d'œil les raccords non sertis, avant même d'effectuer le test de pression : on voit que cela est sertis car alors l'indicateur n'est plus solide du raccord, il tombe. L'indicateur est facilement identifiable grâce au logo Geberit et au marquage des dimensions ; sa couleur fait référence, quant à elle, au type de matériaux.



2. Capsule de protection

Les raccords à sertir Geberit Mapress sont tous munis d'une capsule de protection. Celle-ci protège le réseau d'alimentation de la poussière et des impuretés et améliore l'hygiène et la sécurité de l'installation. La couleur de la capsule permet d'identifier l'application du raccord (gaz, eau...)



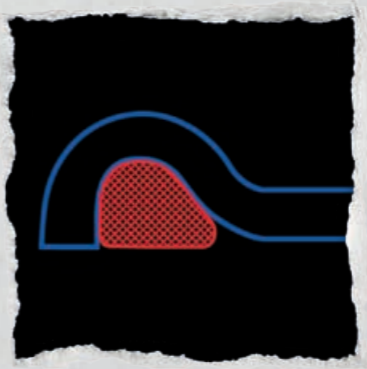
3. Cordon de soudure

Notre traitement thermique spécifique garantit au tube une structure homogène, avec des soudures recristallisées, sans surplombement. Ce processus de production unique fait du tube Mapress l'un des tubes les plus sûrs du marché.



4. Résistance mécanique

La corrélation de l'ensemble des composants confère au système Mapress une haute résistance mécanique. Capables de supporter des pressions de 25 bar et plus, nos systèmes peuvent être utilisés pour de multiples applications, bien au-delà des applications usuelles.



5. Déformation du joint torique

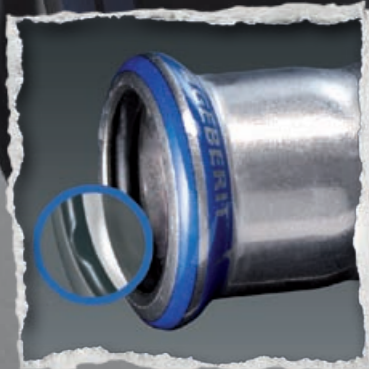
Lors du sertissage, le joint torique prend une forme pré-définie par les mâchoires de l'outillage à sertir Geberit. Pendant le process, le joint absorbe le surplus d'énergie pour un assemblage permanent et fiable. Résultat : le système à sertir Mapress Acier Inox fonctionne depuis 40 ans.



Ce sont 10 des multiples raisons de choix du système à sertir Mapress Acier Inox.

Avec ce système à sertir et sa large gamme couvrant les diamètres de 12 à 108 mm, les réseaux d'alimentation s'installent rapidement, facilement, à moindre coût, et en toute sécurité : les raccords non sertis sont visualisés en un clin d'œil. Bien sûr, le système comprend l'outillage indispensable pour des assemblages parfaitement étanches.

C'est ce que nous entendons par Savoir-Faire Intégré.



6. Découpe du joint torique

En complément de l'indicateur de sertissage, la découpe du joint torique apporte un 2^{ème} niveau de sécurité : en effet, grâce à cette découpe spécifique et au procédé « non sertis – non étanche », les assemblages non sertis sont détectés immédiatement, car ils fuient durant le test de pression.



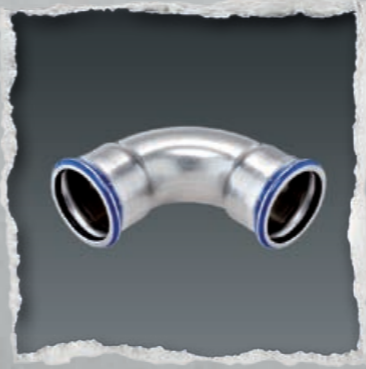
7. Soudure des raccords

La propreté joue un rôle crucial pour garantir un système d'assemblage fiable et résistant à la corrosion, en particulier à l'emplacement du joint dans le raccord. Un traitement thermique spécifique assure au matériau une structure homogène et ainsi un sertissage optimisé.



8. Finition de la surface

Une surface de tube extrêmement lisse est un pré-requis pour apporter plus de sécurité au système et garantir un assemblage durable. Les soudures sont lisses grâce à un traitement mécanique de la surface, permettant un écoulement optimal et un positionnement parfait du joint. Le faible indice de rugosité de nos tubes, nettement inférieur aux standards européens, assure l'étanchéité du système.



9. Géométrie des raccords

Grâce à la compacité des raccords, il est possible de procéder à toute installation, même dans les endroits les plus exigus. De plus, Geberit offre une large gamme de raccords, adaptés à de multiples applications.



10. Composants de l'alliage

La composition optimale de nos alliages offre une qualité de matériau élevée et un haut niveau de sécurité du système. Nos cahiers des charges internes, qui fixent des exigences supérieures aux normes requises, en sont la raison : pour exemple, le système Mapress contient au moins 2,2% de molybdène, ce qui est supérieur aux normes en vigueur.